

Patrijzen in de Bollenstreek

Agrarische Natuur- en Landschapsvereniging Geestgrond is in 2017 gestart met een project om de patrijs te behouden voor de streek. Daarvoor hebben wij hulp nodig van iedereen: boeren, burgers en bedrijven.

In de Bollenstreek (± 2300 ha. groot) zijn 30 broedparen van de patrijs geteld. Patrijzen vliegen wel vijf kilometer om een andere partner te vinden. Zij leggen veel eieren waardoor de populatie snel kan toenemen als het broedresultaat goed is. Uit projecten voor de Patrijs in andere delen van Nederland blijkt dat het verbeteren van de biotoop (leefomgeving) direct resultaat geeft. En niet alleen de patrijs profiteert hiervan. Ook de bij en de biodiversiteit in de Bollenstreek varen er wel bij.

Tellen

Metten is weten. Al 20 jaar tellen vrijwilligers van ANLV Geestgrond bollenvogels in de Bollenstreek. Een groep vrijwilligers houdt zich specifiek bezig met het tellen van patrijzen. In overleg met bloembollenkwekers tellen vrijwilligers de broedparen in de bollenvelden. Op die manier worden de bollenvogels op ruim 600 hectare agrarisch land in kaart gebracht. Zo kunnen veranderingen op de lange termijn worden waargenomen.

Lid en/of vrijwilliger worden?

Via de website van ANLV Geestgrond kunt u lid en/of vrijwilliger worden. U kunt zich hier ook inschrijven voor de nieuwsbrief.

Samenwerking

ANLV Geestgrond maakt deel uit van de Groene Klaver. Dit is een samenwerkingsverband van vier agrarische natuur- en landschapsverenigingen rondom Leiden.



Dank aan Provincie Zuid Holland voor de subsidie voor de iconsoort van de Bollenstreek.

ANLV Geestgrond

Agrarische Natuur- en Landschapsvereniging Geestgrond is in 1999 opgericht door agrariërs en betrokken burgers met als doel andere agrariërs en burgers in de Bollenstreek te betrekken bij het behoud en de versterking van de natuur en het landschap in de streek.

Werkgroep Patrijs

De werkgroep Patrijs is opgericht in 2017 en onderdeel van de Agrarische Natuur- en Landschapsvereniging Geestgrond. De patrijs is een iconsoort voor de Bollenstreek. Ook andere dieren en planten profiteren van de maatregelen voor de patrijs zodat de biodiversiteit in de streek versterkt wordt.



Contact



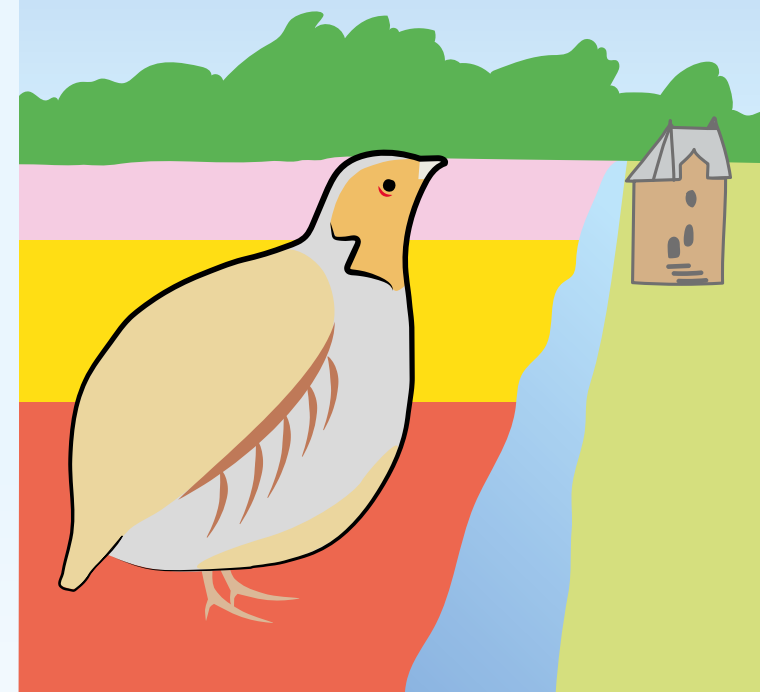
ANLV Geestgrond
info@anlvgeestgrond.nl
www.anlvgeestgrond.nl

Colofon

UITGAVE ANLV Geestgrond 2020
VORMGEVING: Buro Binnen

ANLV GEESTGROND

Voor een fraaie en duurzame
Duin- en Bollenstreek



Laat uw bedrijf een
stukje van het
groene netwerk zijn
Samen wijs met de patrijs

Samen werken aan een groen netwerk

Een **netwerk** van bloemrijke bermen, tuinen, slootranden, groen ingerichte parkeerplaatsen, akkers, kopse einden van bollenvelden, bomen, (bloeiende) struiken, heggen en hagen, is zowel voor de bij als de patrijs noodzakelijk voor hun voortbestaan. Een dergelijk netwerk zorgt voor een ideale leefomgeving voor plant, dier en mens.



Wat is er nodig?

Patrijzen hebben insecten nodig voor hun jongen, kruiden met zaden als voedsel in de winter en verder natuurlijke dekking en beschutting.

Bijen hebben stuifmeel voor hun larven nodig, nectar om te kunnen vliegen en plekje om te nestelen.

Zelf doen

U kunt zelf een schakel zijn in dit bloemrijke netwerk. Ook als bedrijf in de Bollenstreek kunt u er aan bijdragen dat het geluid van zoemende bijen en roepende patrijzen weer steeds vaker in de streek valt te horen.

Wat kunt u doen rond uw bedrijf?

- Zorg van het vroege voorjaar tot het late najaar voor planten, struiken en bomen die ook bijen aantrekken. (drachtplanten.nl)
- Zaai bloemenmengsels in op verloren hoeken op het parkeerterrein. Vooral ook langs de struiken. Ook grasstroken lenen zich goed voor bloemenmengsels.
- Patrijzen houden van een zandbad en 70% van de bijen nestelt in de grond, zorg dus voor zanderige plekken in de zon. Vorm parkeerplaatsen om tot half verharde parkeerplaatsen.
- Laat de muren van bedrijfspanden begroeien met klimplanten met aantrekkelijke bloemen voor insecten, zoals bv. klimop en plaats nestkastjes.
- Leg bloemstroken aan met een groot insectenhotel voor nestgelegenheid. Maak de grond zaaiklaar door deze te frezen en zaai het in met een inheems bloemmengsel. Plant ook een aantal struiken ter beschutting en als extra voedselbron.
- Door aanplant van struiken en hagen kunnen patrijzen beschutting vinden.
- Zorg voor rommelhoekjes met onkruid.



- Pas natuurvriendelijk beheer toe. Maai gemiddeld twee keer per jaar en voer na 2 à 3 dagen het maaisel af. Maai gefaseerd en laat elke maaibeurt 15-30% van de vegetatie staan. Het ecologisch beheer van natuur op een bedrijfsperceel kost in verhouding tot een designtuin veel minder tijd en geld.
- Chemische bestrijdingsmiddelen zijn funest voor bijen. Gebruik ze dus niet!
- Wees vooral niet te netjes!



Voor meer informatie
www.anlvgeestgrond.nl
www.bijenlandschap.nl

